

المؤشرات الأسبوعية  
الأسبوع الممتد من 07 إلى 13 مارس 2019

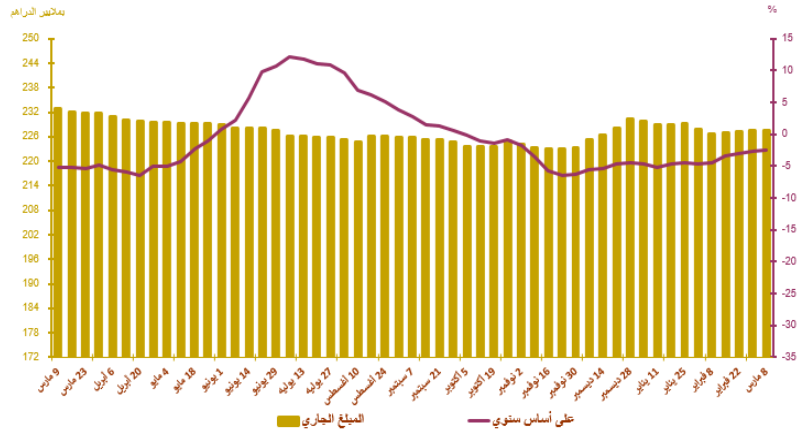
صافي الاحتياطيات الدولية

التطور بملايير الدراهم و بعدد أشهر الواردات من السلع والخدمات

Δ%					المبلغ الجاري في *
19/03/01	19/02/28	18/12/31	18/03/09	19/03/08	
0,0%	-0,1%	-1,5%	-2,4%	227,5	صافي الاحتياطيات الدولية

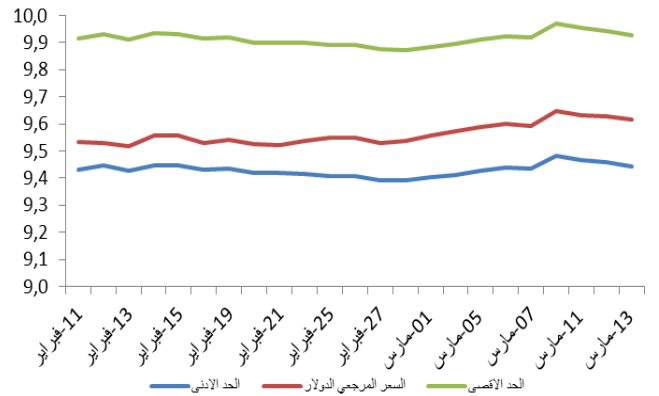
\*بملايير الدراهم

يناير 2019	دجنبر 2018	نونبر 2018	يناير 2018	صافي الاحتياطيات الدولية
5 أشهر و 4 ايام	5 أشهر و 4 ايام	5 أشهر	5 أشهر و 20 يوم	صافي الاحتياطيات الدولية ممثلة بعدد أشهر واردات السلع و الخدمات



أسعار الصرف

19/03/13	19/03/12	19/03/11	19/03/08	19/03/07	19/03/06	
						السعر المرجعي
10,8610	10,8460	10,8310	10,8190	10,8570	10,8530	الأورو
9,6141	9,6293	9,6311	9,6457	9,5914	9,6005	الدولار الأمريكي
						عملية المزايدة
						طبيعة العملية
		-	-	-	-	العملة
		-	-	-	-	المبلغ*
		-	-	-	-	(S/ درهم) السعر المتوسط

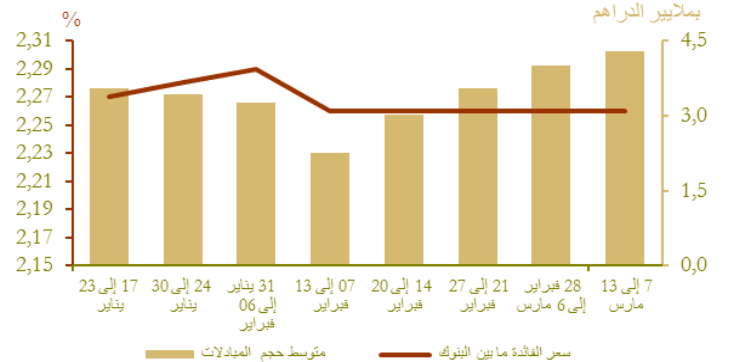


السوق القائمة ما بين البنوك

سعر الفائدة وحجم المبادلات

الأسبوع المبتدئ في 19/03/07 و المنتهي في 19/03/13	الأسبوع المبتدئ في 19/02/28 و المنتهي في 19/03/06	
2,26	2,26	سعر الفائدة ما بين البنوك
4 284,20	4 010,40	متوسط حجم المبادلات*

\* بملايين الدراهم



## السوق النقدية

### تدخلات بنك المغرب\*

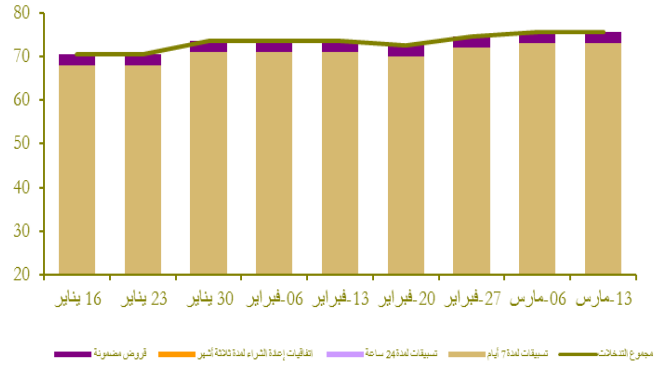
الأسبوع المبتدئ في 19/02/07 و المنتهي في 19/03/13 (*)	الأسبوع المنتهي في 19/02/28 و المنتهي في 19/03/06 (*)	
75 500	75 500	تدخلات بنك المغرب
75 500	75 500	تسهيلات بمبادرة من بنك المغرب
73 000	73 000	- تسهيلات لمدة 7 أيام
-	-	- عمليات سحب السيولة لمدة 7 أيام
-	-	- عمليات السوق المفتوحة
-	-	- مبادلات الصرف
-	-	- اتفاقيات إعادة الشراء (3 أشهر)
2 500	2 500	قروض مضمونة -
-	-	تسهيلات بمبادرة من البنوك
-	-	- تسهيلات لمدة 24 ساعة
-	-	- تسهيلة الإيداع لمدة 24 ساعة

### نتائج التسهيلات لمدة 7 أيام بناء على طلب العروض \*19/03/13

72 000		المبلغ المكتتب
--------	--	----------------

\* بملايين الدراهم

بملايين الدراهم

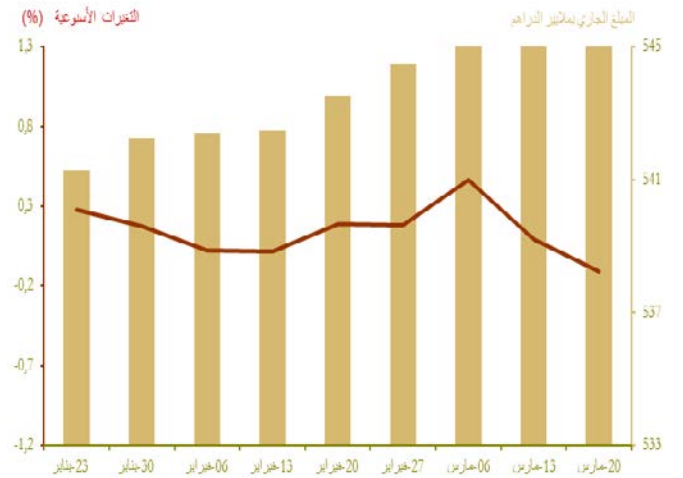


## سوق الأذونات بالمزايدة

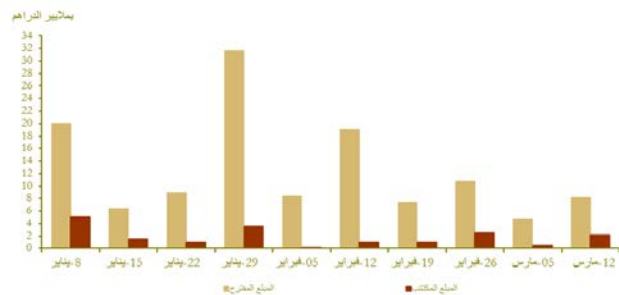
### المبلغ الجاري لأذونات الخزينة

الأذونات بالمزايدة ليوم 12 مارس		التسديدات* من 14 إلى 20 مارس	الأجل
سعر الفائدة	الاعتقالات*		
			13 أسبوعا
			26 أسبوعا
			52 أسبوعا
		2 780	سنتان
2,70	1 750		5 سنوات
			10 سنوات
3,57	492		15 سنة
			20 سنة
			30 سنة
	2 242	2 780	المجموع

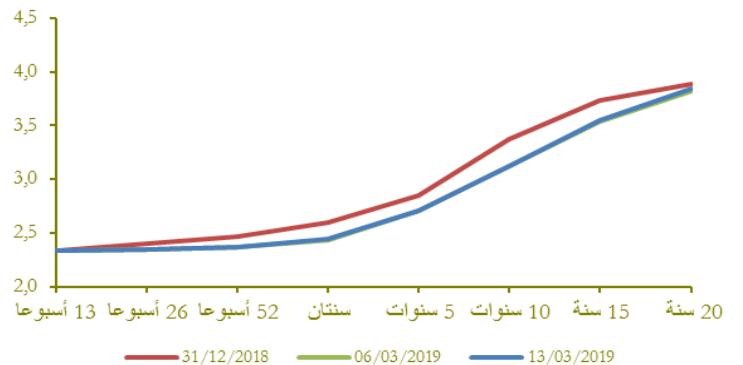
\* بملايين الدراهم



### نتائج عمليات المزايدة



### منحنى أسعار الفائدة في السوق الثانوية

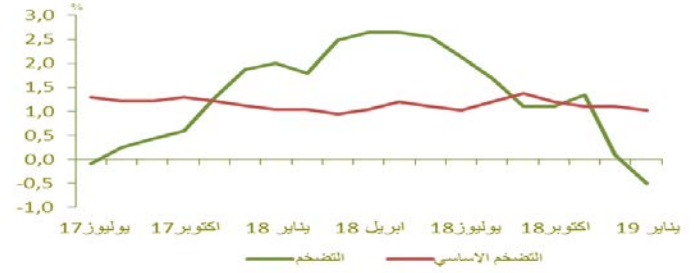


## التضخم

### تطور التضخم على أساس سنوي (%)

Δ (%)			
يناير 19 / يناير 18	ديجنبر 18 / ديجنبر 17	يناير 19 / ديجنبر 18	
-0,5	0,1	-0,3	مؤشر أسعار المستهلك*
1,0	1,1	0,0	مؤشر التضخم الأساسي**

المصدر: (\*) المندوبية السامية للتخطيط  
(\*\*) بنك المغرب



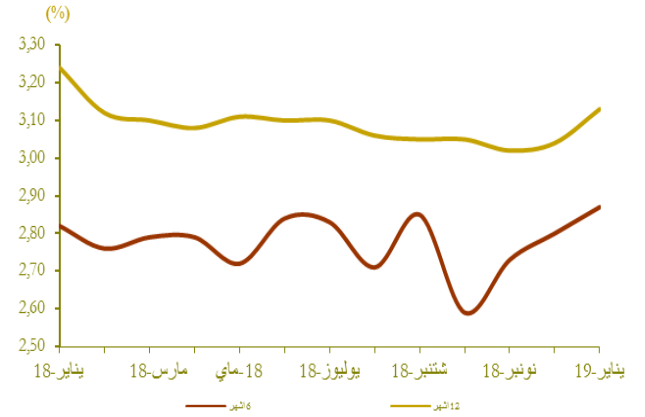
## أسعار الفائدة

### أسعار الفائدة الدائنة

أسعار الفائدة الدائنة (%)	النصف الثاني من 2018	النصف الأول من 2019
الحسابات على الدفاتر (سعر الفائدة الأذنى)	1,88	1,94

أسعار الفائدة الدائنة (%)	18 ربيعون	ديجنبر 18	يناير 19
ودائع سنة أشهر	2,73	2,80	2,87
ودائع اثنا عشر شهرا	3,02	3,04	3,13
أسعار الفائدة المدينة (%)	فصل 2- 18	فصل 3- 18	فصل 4- 18
المجموع	5,36	5,35	5,06
قروض للأفراد	6,09	5,79	5,68
قروض الإسكان	5,00	4,85	4,90
قروض المستهلك	6,57	6,32	6,45
قروض الشركات	5,12	5,18	4,90
حسب الهدف الاقتصادي			
تسهيلات الخزينة	5,02	5,15	4,82
قروض التجهيز	5,20	4,90	4,82
قروض العقار	5,98	5,85	6,14
حسب حجم الشركة			
الشركات الصغيرة جدا والصغيرة والمتوسطة	5,78	5,93	5,90
الشركات كبيرة	4,72	4,67	4,57

المصدر: البيانات الواردة في البحث الفصلي الذي ينجزه بنك المغرب لدى النظام البنكي

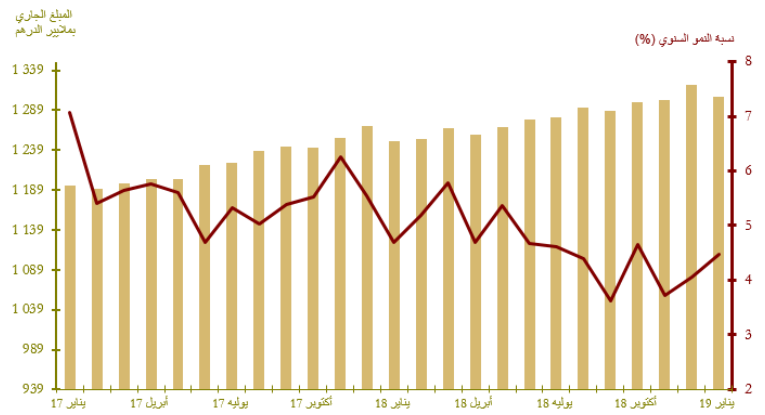


## مجمعات النقد والتوظيفات السائلة

### تطور المجموع 3م

Δ (%)		المبلغ الجاري* في نهاية يناير 2019	
يناير 19 / يناير 18	يناير 19 / ديجنبر 18		
7,5	0,4	234,5	العملة الائتمانية
4,2	-3,5	603,5	العملة الكتابية
5,1	-2,4	838,0	1م
3,5	0,6	160,2	التوظيفات تحت الطلب (م-2م)
4,9	-1,9	998,1	2م
3,2	1,7	307,8	أصول نقدية أخرى (م-3م)
4,5	-1,1	1 305,9	3م (الكتلة النقدية)
8,4	0,2	701,6	مجموع التوظيفات السائلة
-5,0	-1,3	228,0	صافي الاحتياطات الدولية
1,3	-7,1	23,8	صافي الأصول الأجنبية لمؤسسات الإيداع الأخرى
17,4	0,1	203,7	الديون الصافية على الحكومة المركزية
3,5	-0,8	1 014,8	القروض المقدمة للاقتصاد

\*بمليار درهم

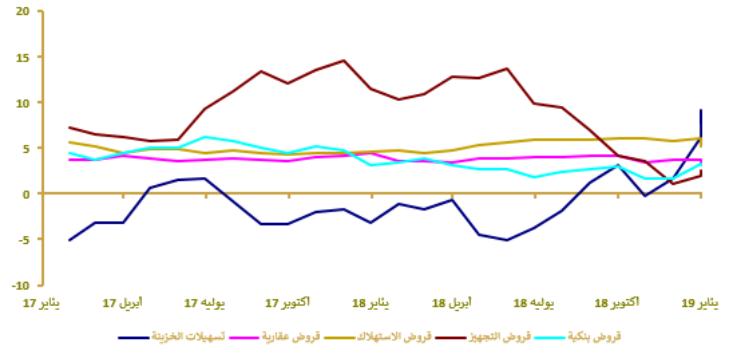


توزيع القرض البنكي حسب الغرض الاقتصادي

تطور القرض البنكي حسب الغرض الاقتصادي (على أساس سنوي بالنسبة المئوية)

Δ (%)		المبلغ الجاري* في نهاية يناير 2019	
يناير 19 يناير 18	يناير 19 ديجنبر 18		
9,1	-2,7	172,8	تسهيلات الخزينة
3,3	0,0	267,3	قرروض العقار
5,1	-0,1	54,0	قرروض الاستهلاك
2,6	-0,9	172,5	قرروض التجهيز
-3,1	-8,3	121,3	ديون مختلفة على الزبناء
0,6	-0,6	64,8	ديون معقدة الأداء
3,2	-2,0	852,8	القرض البنكي
3,3	-1,0	737,3	القرروض للقطاع الغير مالي

\*بملايين الدراهم



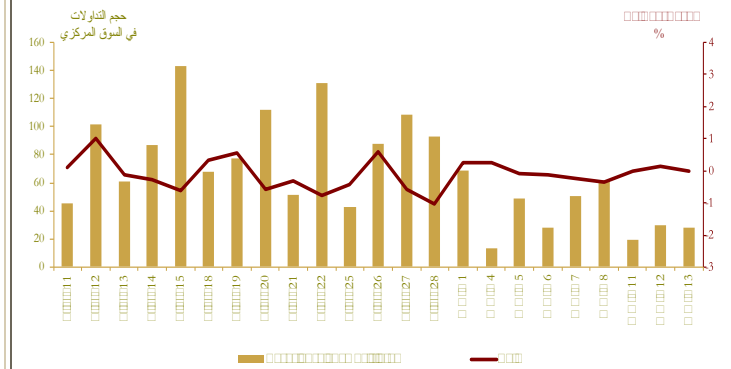
مؤشرات بورصة القيم

تطور مؤشر مازي وحجم التداولات

Δ (%)			الأسبوع المبتدئ في	
2019/03/13	2019/03/13	2019/03/13	2019/03/07	2019/02/28
2018/12/31	2019/02/13	2019/03/06	و المنتهي في	و المنتهي في
-2,20	-3,22	-0,51	11 114,69	11 171,52
-	-	-	106,74	54,56
-1,46	-3,14	-0,42	573 651,53	576 098,43

\* بملايين الدراهم

المصدر: بورصة الدار البيضاء



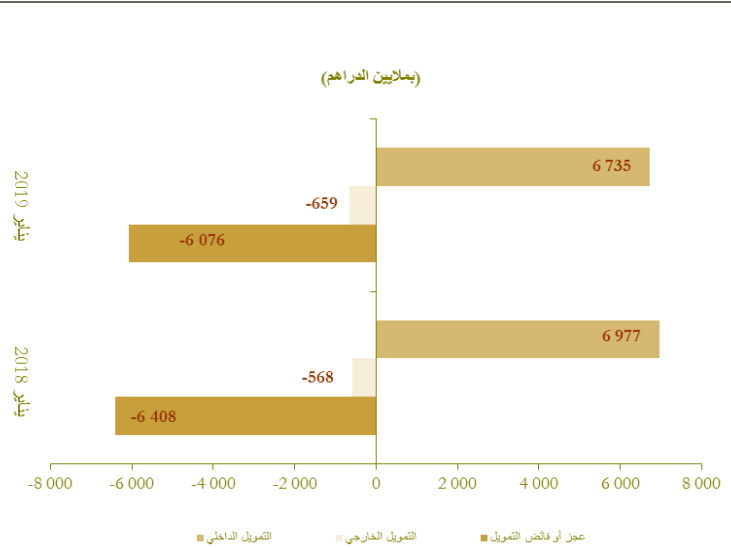
المالية العمومية

وضعية الخزينة\*

Δ (%)	يناير 2019	يناير 2018	
12,8	23 141	20 513	المداخيل العادية**
12,5	22 400	19 912	منها الموارد الجبائية
17,5	34 019	28 949	التنفقات الإجمالية
19,3	32 895	27 581	التنفقات الإجمالية (دون احتساب المقاصة)
-17,8	1 124	1 368	المقاصة
15,7	20 598	17 807	التنفقات العادية (دون احتساب المقاصة)
11,4	8 456	7 588	الأجور
24,5	7 969	6 399	السلع والخدمات الأخرى
9,8	1 502	1 368	فوائد الدين
8,9	2 671	2 452	التحويلات للجماعات الترابية
	1 419	1 338	الرصيد العادي
25,8	12 297	9 774	نققات الاستثمار
	11 616	9 414	رصيد الحسابات الخاصة للخزينة
	738	978	فائض (+) أو عجز (-) الميزانية
	2 240	2 346	الرصيد الأولي**
	-6 813	-7 386	تغير النفقات قيد الأداء
	-6 076	-6 408	عجز أو فائض التمويل
	-659	-568	التمويل الخارجي
	6 735	6 977	التمويل الداخلي

\* بملايين الدراهم  
\*\* مع احتساب الضريبة على القيمة المضافة للجماعات الترابية  
\*\*\* يمثل رصيد الميزانية دون احتساب تكاليف فوائد الديون  
المصدر: وزارة الاقتصاد والمالية.

تمويل الخزينة\*

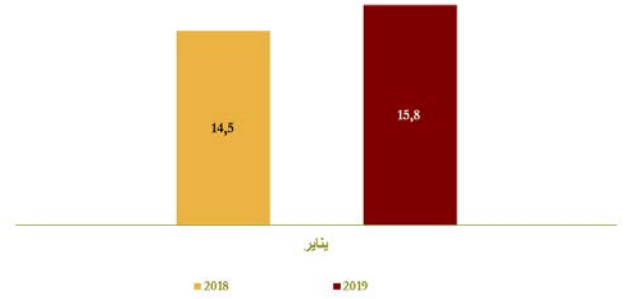


## الحسابات الخارجية

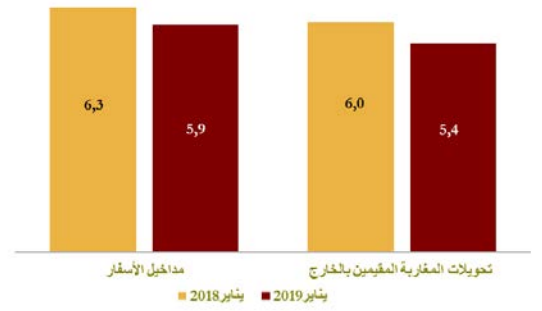
A (%)	المبالغ (بملايين الدراهم)		
	يناير - يناير 2019	يناير - يناير *2019	
5,9	23 806	22 477	الصادرات الإجمالية
1,9	7 130	6 995	صادرات قطاع السيارات
23,0	3 405	2 768	صادرات الفوسفات ومشتقاته
7,0	39 586	37 006	الواردات الإجمالية
-5,4	5 875	6 208	واردات المواد الطاقية
3,0	9 690	9 410	مواد التجهيز
7,5	8 217	7 644	السلع الاستهلاكية
8,6	15 780	14 529	العجز التجاري الإجمالي
	60,1	60,7	نسبة تغطية الصادرات للواردات (%)
-7,1	5 888	6 339	مداخيل الأسفار
-9,2	5 402	5 950	تحويلات المغاربة المقيمين بالخارج
-30,4	1 569	2 253	تدفقات الاستثمارات الأجنبية المباشرة الصافية

\* أرقام مؤقتة.  
المصدر: مكتب الصرف.

### تطور العجز التجاري (بملايين الدراهم)



### تطور مداخيل الأسفار وتحويلات المغاربة المقيمين بالخارج (بملايين الدراهم)



## الحسابات الوطنية

### تطور الناتج الداخلي الإجمالي على أساس سنوي

Δ (%)	بملايين الدراهم		
	ف-3 18-3	ف-3 17-3	
3,0	245,5	238,5	الناتج الداخلي الإجمالي بالأسعار الثابتة
3,8	31,5	30,4	القيمة المضافة للقطاع الفلاحي
3,0	179,9	174,7	القيمة المضافة للقطاع غير الفلاحي
4,3	276,0	264,5	الناتج الداخلي الإجمالي بالأسعار الجارية

المصدر: المندوبية السامية للتخطيط.

